 ソーラーパネル を用いた  
LED で光る 看板・標識

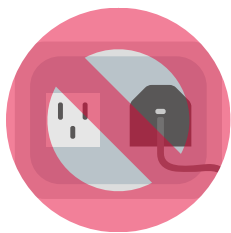
# 製品概要



**ソーラーパネル**を筐体に組込んだ看板・標識です。日光を受けて発電し、夜間にLEDを発光します。設置作業のみで「**光るサイン**」をご導入いただけます。また、意匠面はシンプルさと機能性を重視した一体的な外観デザインに仕上げています。

# 特徴とメリット

## 電気工事が不要



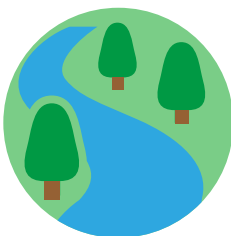
電力を独自に生成するため、電気工事や配線設備が一切不要です。工事に必要とされていた申請手続きやコストを削減することができます。

## 脱炭素化



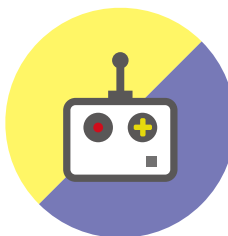
電力源に「再生可能エネルギー」を用いており、二酸化炭素の排出を抑制します。電力の地産地消を進め、環境保護の取組みを促進できます。

## 景観の保護



太陽電池を一体化しています。意匠性を高めて景観保護に努めています。景色が重要な観光地や情緒溢れる街並みにもしっかりと適応します。

## 動作の自動化



照明のON/OFFはセンサーとタイマーを用いた自動管理を採用しています。日没後に点灯し設定時間が経過すると消灯します。

## 多様な設置方法



コードレス仕様の製品構造により、支柱・壁面・フェンス・組込みなど幅広い取付け方法に対応しています。専用の取付け治具をご用意します。

## カスタマイズ



屋外ファニチャーやスタンド筐体と組み合わせることも可能です。お客様のご用途に応じたカスタマイズを承っています。

## メンテナンス



バッテリーには市販の単三形充電池を採用。通常の電池交換の要領でお取換えいただけます。期待寿命は5~6年と長期であり、費用も安価です。

## (※オプション) 外部電力供給



センサー、通信機器、カメラなど電子機器への給電が可能です。表示板を用いたIoTの展開やスマートシティ構想の一部としても機能します。

# 用途例



避難



工事



宣伝



防犯



パーキング



防災



指示・案内



医院



店舗



工所用仮囲い



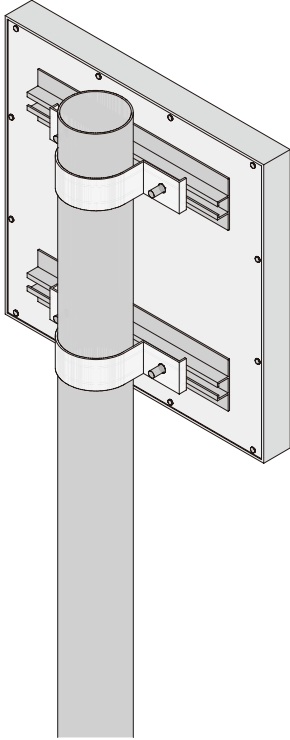
社名



サービス

# お取り付け方法例

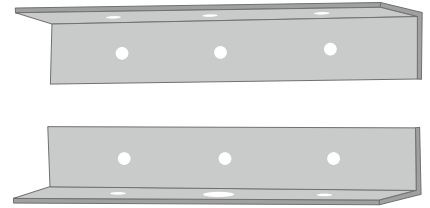
## 支柱・電柱



## 壁面



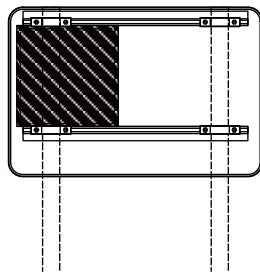
### 取付け治具



## 組み込み



### 取付け面 (裏側)



## スタンド

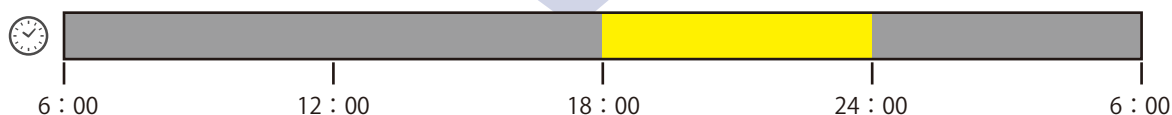


# ご使用方法

## 使用条件



【点灯時間の例】

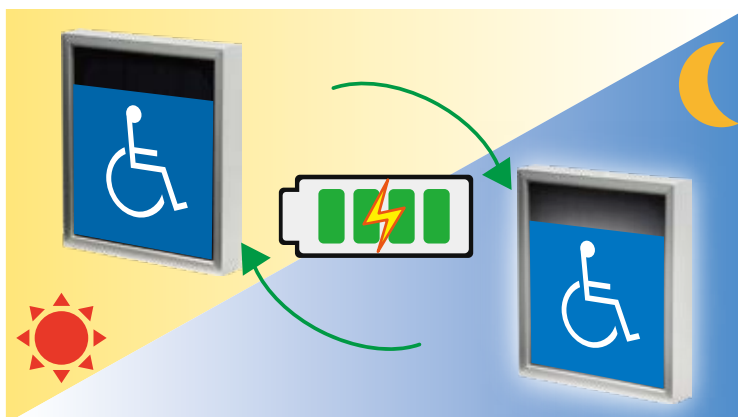


点灯時間	3 ~ 15 時間 / 日で設定可 ※6 時間点灯後、深夜節電のため輝度が半分となります
無日照対応日数	3 ~ 5 日間 (4 ~ 6 時間発光 / 日の場合 ※製品ごとの推奨使用基準に準じます)
推奨受光時間	晴天日におよそ 2 ~ 3 時間以上

※できるだけ建物や木などの影に入らない（日照時間が長い）場所をお選びください

日照条件として「晴天日におよそ 2 ~ 3 時間以上の直射日光が当たること」を推奨しています。  
バッテリー残量が 0 の状態となっても、日光を受けることで再び充電が開始されます。  
(※設置環境・天候・機能設定などにより異なります)

## 操作方法



照明の操作 (ON/OFF) は、センサーとタイマーにより自動的に管理しています。日没後に点灯し、設定時間が経過すると消灯します。人手を介することなく照明をコントロールできます。

# 仕様・スペック

## 看板・標識

製品型番	本体サイズ (mm)
SS-003	W229 × H416 × D40
SS-010	W422 × H613 × D40
SS-025	W422 × H1000 × D40

※特注サイズ・仕様につきましても製造を承っています

## スタンド看板

製品型番	本体サイズ (mm)	スタンド込み (mm)
STS-350 (片面)	W422 × H613 × D40	W522 × H793 × D450
STS-350W (両面)	W422 × H613 × D40	W522 × H793 × D450
STS-500 (片面)	W422 × H1000 × D40	W422 × H1020 × D422
STS-500W (両面)	W422 × H1000 × D40	W422 × H1020 × D422

※特注サイズ・仕様のスタンド筐体につきましても設計・製造を承っています

※その他の製品および詳細につきましては当社ウェブサイトをご覧ください

## スペック

仕様	内容
光源	LED
点灯時間	標準 6 時間 / 日 (3 ~ 15 時間で任意設定可)
バッテリー	充電式ニッケル水素電池
無日照対応日数	3 ~ 5 日間 (※サイズ、使用条件により異なる)
メーカー保証期間	1 年間 (日本国内のみ対応可)



**株式会社ソウラク**  
SOLARKU.Co.,Ltd

〒669-1337 兵庫県三田市学園 5-4-4

ウェブサイト：<https://solarku.co.jp>

メール：[info@solarku.co.jp](mailto:info@solarku.co.jp)