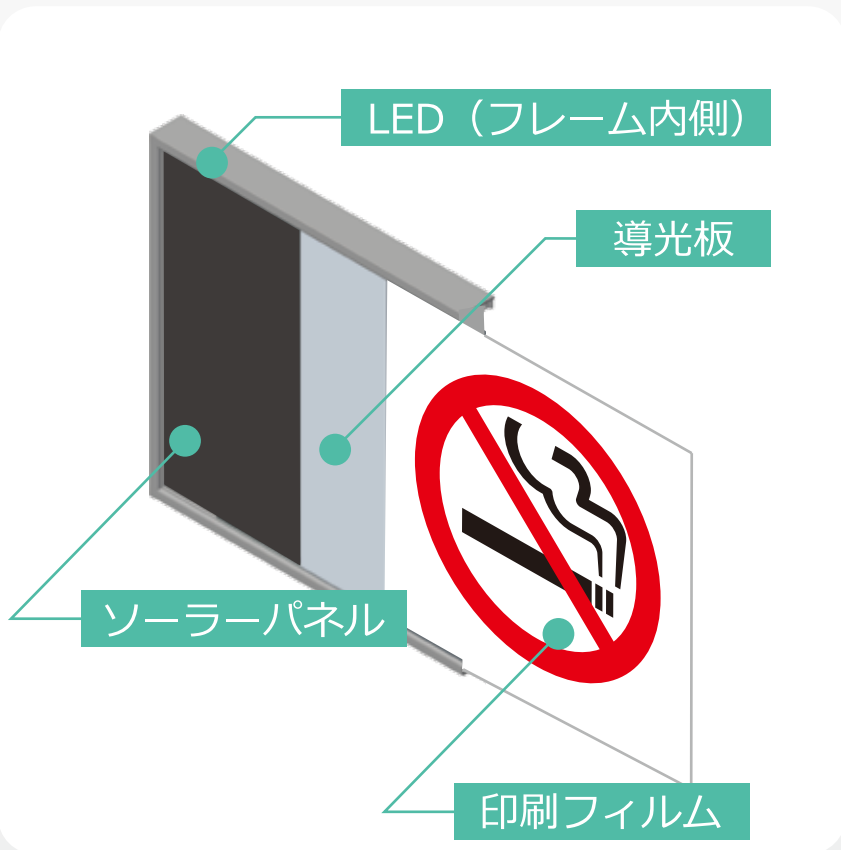




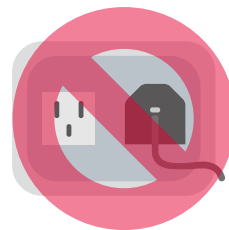
- 👑 ひょうごクリエイティブビジネスグランプリ 最優秀賞
- 👑 ジャパン・レジリエンス・アワード 優秀賞
- 👑 大阪市新事業分野開拓認定商品



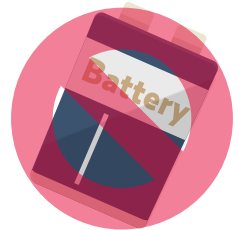
## ソーラー内蔵型 LED 印刷サインの構造



ソーラーパネルに表示面板を重ね合わせた**独自の発電構造**をもちます。「発電機能」と「意匠性」の両立により、サインの新しい価値をご提供します。



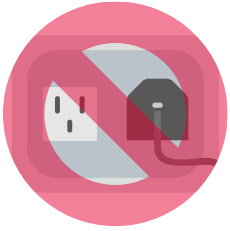
配線不要



電源不要

# 製品の特徴

## 電気工事が不要



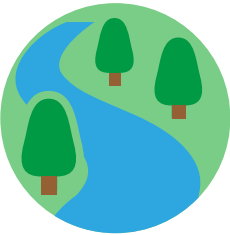
太陽光発電により電力を生成します。電気工事や配線設備が一切不要であり、取付け作業のみで簡単にご導入いただけます。

## 脱炭素化に貢献



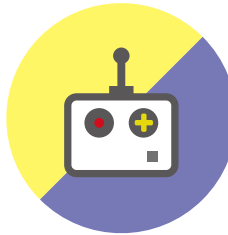
動力源に「再生可能エネルギー」を用いており、二酸化炭素の排出を抑制します。電力の地産地消を進め、環境保護の取り組みを促進できます。

## 景観の保護



ソーラーパネルの外観が露出せず、意匠性を高めています。景色が重要な観光地や情緒溢れる街並みにも適応します。

## 動作の自動化



照明のON/OFFは、センサーとタイマーにより自動的に切り替えます。人手を介した操作が不要となっています。

## メンテナンス



バッテリーには市販の単三充電電池を採用。寿命は5~6年と長期であり、交換費用も安価です。

(※オプション)

## 外部電力供給



センサー、通信機器、カメラなど電子機器への給電が可能です。表示板を用いたIoTの展開やスマートシティ構想の一部としても機能します。

