



## 内照式 LED 看板（サイン）

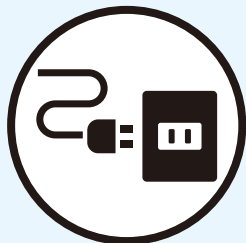
光源にLEDを採用した「**内照式の看板（サイン）**」です。内側からの発光により、薄型構造ながら看板を美しくライトアップできます。電源・表示面板・操作方法に豊富な種類を取り揃えており、設置環境や用途に応じて自由にご選択いただけます。

### 製品の設置事例



## 電源の種類

### AC 電源



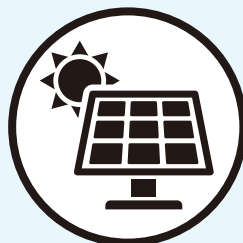
周囲のコンセントへ有線接続を行う、最も一般的な電源です

### バッテリー



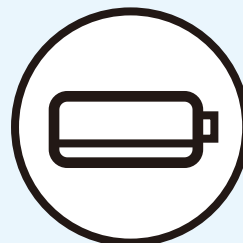
充電式バッテリーから電力供給を行う、コードレスの電源です

### ソーラー発電



ソーラーパネルの発電により電力を生成する独立式の電源です

### 乾電池



乾電池からの電力供給により動作する、簡易的な電源です

## 表示面板の種類

### アクリル彫刻



アクリル板に立体彫刻加工を施した面板です

### インクジェット印刷



乳白 FF シートに印刷加工を施した面板です

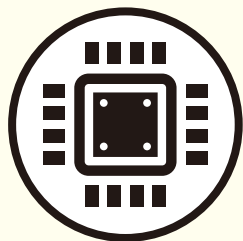
### アクリルブラスト



アクリル板にブラスト加工を施した面板です

## 照明管理の種類

### センサー（自動動作）



周囲の明るさを感知する「明暗センサー」と「タイマー」により照明動作を管理します

### リモコン（手動動作）



リモコンを用いて照明動作を操作します（照明の ON/OFF 切替えおよび輝度の調整が可能です）

## 省エネルギー



## コンパクト化



## コスト削減



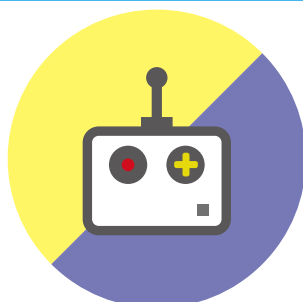
## 3種の電源仕様



## 3種の表示面板



## 2種の操作方法



### LED光源で省エネ性をアップ

光源には、高輝度・省エネルギー・低消費の「LED」を採用しています。消費電力が低く、ランニングコストの削減にも繋がります。



### コンパクトな薄型構造

内照式の発光方法であり、一体的な製品構造となっています。サインの薄型化を実現しており省スペースでご設置いただけます。



### カスタマイズ

「電源」「表示面板」「操作方法」を複数種類ラインナップとしてご用意しています。その他、自立スタンドやサイン筐体などの設計・製造も可能です。



**株式会社ソウラク**  
SOLARKU.Co.,Ltd

〒669-1337 兵庫県三田市学園 5-4-4

ウェブサイト：<https://solarku.co.jp>

メール：[info@solarku.co.jp](mailto:info@solarku.co.jp)